

# LANDMARK PLAZA

## News Letter



LANDMARK  
PLAZA

2021年11月25日  
三菱地所プロパティマネジメント株式会社

毎年人気のクリスマスマーケットの実施やカフェ・パティスリーのクリスマスケーキも販売

ちびまる子ちゃんとコラボレーションしたクリスマスイベントも開催中！

## 「The Landmark Christmas 2021」

ランドマークプラザ館内各所

横浜ランドマークタワー（神奈川県横浜市/運営：三菱地所プロパティマネジメント株式会社）では、12月25日（土）までの期間、「The Landmark Christmas 2021」と題し、様々なクリスマスイベントを開催中です。

館内では毎年人気のクリスマスの装飾にかかせない、この時期ならではのアイテムが手に入るクリスマスマーケットを実施するほかカフェ・パティスリーのクリスマスケーキも販売します。

また今年で原作35周年を迎えた国民的人気キャラクター「ちびまる子ちゃん」とコラボレーションした開催中のイベントに加え、11月26日（金）より、ちびまる子ちゃんデザインの刻印を選べるランドマークプラザ限定コラボ商品、ちびまる子ちゃんコラボドリンクやスイーツなどのメニューを発売開始します。

今年はランドマークプラザで、心温まるクリスマスをお過ごしください。



▲「The Landmark Christmas 2021」  
キービジュアル

内容	期間	場所
<b>イベント・キャンペーン</b>		
「The Landmark Christmas 2021 Happiness Holidays～まる子と楽しむ、ランドマークの大人クリスマス！～」	開催中～12月25日（土）	ランドマークプラザ館内各所
くまざわ書店 クリスマス・年賀商品販売	開催中～12月30日（木）	ランドマークプラザ1階
北欧屋台クリスマスマーケット	開催中～12月16日（木）	フェスティバルスクエア
クリスマスマーケット	12月17日（金）～12月25日（土）	
Instagramフォロー＆いいね！キャンペーン	開催中～12月25日（土）	—
デリバリー＆テイクアウトクリスマスキャンペーン	12月1日（水）～12月25日（土）	対象各店舗
<b>Shop&amp;Restaurant</b>		
ちびまる子ちゃん コラボ商品・コラボメニュー	11月26日（金）～12月25日（土）	対象各店舗（横浜ランドマークタワー6店舗）
人気カフェ・パティスリーのクリスマスケーキ	店舗により異なる	対象各店舗
NEW OPEN	韓国ごはん・酒家 ダイダイ/ 自然食品F&F/ Nina	

※各イベント、テナント情報はランドマークプラザ公式HPをご覧ください。（<https://www.yokohama-landmark.jp/>）

※新型コロナウイルスの感染拡大状況により、イベントや営業状況は予告なく変更となる場合がございます。

<本件に関する報道関係の方のお問い合わせ先>

ランドマークプラザ広報事務局

TEL：03-4321-0900 MAIL：[y-landmark@ozma.co.jp](mailto:y-landmark@ozma.co.jp)

<本件に関する一般の方のお問い合わせ先>

ランドマークプラザ TEL：045-222-5015

<https://www.yokohama-landmark.jp>

### ノエル ビッシュショコラ ポワールベルガモット

Pâtisserie 雪乃下 (ランドマークプラザ 1 階)



珍しいバナナの酵母で発酵させたチョコレートと山形県産ラフランスをクローブとカルダモンでボシにし、国産ベルガモットのジュレと合わせました。シェフのごだわりが詰まったショコラとベルガモットの深い味わいをご家族でご堪能ください。

M ¥7,000  
L ¥10,000

期間限定：12月20日(月)～12月26日(日)  
※Lサイズは限定20台 ※Lサイズは予約販売のみ  
※(予約受付)12月15日(水)まで  
※(お渡し)12月20日(月)～12月26日(日)

### タルト・フリーズ

ラ・メゾン アンソレイユターブル (ランドマークプラザ 1 階)



真っ赤な国産いちごをふんだんに使用したクリスマスタルト。甘酸っぱくジューシーないちごの下には、ベリークリームがたっぷり。ショコラランチをアクセントに、フランボワーズやバニラクリームを重ねました。ホリデームードが高まるタルトです。

直径 16cm ¥5,980

期間限定：12月23日(木)～12月26日(日)  
※(予約受付)12月17日(金)まで

### あまおうタルト

果実園 リーベル (ランドマークプラザ 5 階)



赤く艶やかに実った「あまおう」を使用した、果実園オリジナルのタルト。食べごろに熟した新鮮なあまおうを贅沢に盛りつけた、いちご好きにはたまらない逸品です。

4号 ¥3,560

期間限定：12月1日(水)～12月26日(日)  
※2日前までに要予約

### F&F クリスマス苺のデコレーション

自然食品 F&F (ランドマークプラザ 1 階)



無添加の生クリームと国産の米粉・小麦粉を使用したスポンジで作る、無添加のクリスマスケーキ。パティシエが1台ずつ丁寧に手作りしています。乳化剤・膨張剤・増粘多糖類・ph調整剤・着色料・保存料・香料などの添加物は使用していません。

4号 ¥2,900

期間限定：12月23日(木)～12月25日(土)  
※7日前までに要予約  
※(予約受付)受付中～12月16日(木)  
※(お渡し)12月23日(木)～12月25日(土)

■くまざわ書店 クリスマス・年賀商品販売

クリスマスカードやクリスマス向けの絵本を多数品揃えております。ご当地デザインクリスマスカード、手帳やカレンダー、年賀用品などのお取扱いも。2階の店舗にもプレゼントにおすすめの絵本もご用意しております。

【開催日時】開催中～12月30日（木）

【開催時間】11:00～20:00

【開催場所】ランドマークプラザ1階 フェスティバルスクエア



■北欧屋台クリスマスマーケット

クリスマスの装飾にかかせない、この時期ならではのアイテムや、カラフルなデザインの北欧雑貨、ヴィンテージ陶器、ムーミンやリサ・ラーソンなどのキャラクターグッズ、この冬をあたたく、楽しく過ごせる商品を取り揃えております。

【開催日時】開催中～12月16日（木）

【開催時間】11:00～20:00

※最終日の12月16日（木）のみ11:00～16:00

【開催場所】ランドマークプラザ1階 フェスティバルスクエア



■クリスマスマーケット

見た目もかわいいショコラやクッキー、横浜銘菓等のスイーツからクリスマスシーズンにおすすめのお花をあしらったブーケやファッション雑貨など数多く取り揃えております。ホームパーティやオフィスでのクリスマスパーティへの手土産やご自身や大切な方へのプレゼントにもぴったりです。

【開催日時】12月17日（金）～12月25日（土）

【開催時間】11:00～20:00

【開催場所】ランドマークプラザ1階 フェスティバルスクエア



ちびまる子ちゃん コラボ商品・コラボメニュー

※価格は全て税込  
©さくらプロダクション

■ちびまる子ちゃん コラボメニュー・コラボ商品

【販売期間】11月26日（金）～12月25日（土）

【開催場所】横浜ランドマークタワー

※同期間 MARK IS みなとみらい、横浜ロイヤルパークホテルでもコラボメニューを展開

【内 容】クリスマス期間限定で対象の店舗でちびまる子ちゃんコラボメニュー・コラボ商品を楽しめる。



ちびまる子ちゃん刻印/BUSINESS LEATHER FACTORY  
(ランドマークプラザ 2 階) ¥1,100  
ちびまる子ちゃんの7種類のイラストからお選びいただき、ビジネスレザーファクトリーでのご購入商品に刻印します。



ちびまる子ちゃんの抹茶サブレ/CHOCOLABO  
(ランドマークプラザ 1 階) ¥1,404  
ちびまる子ちゃんの形をしたチョコレートを抹茶のサブレに合わせ、美味しさを感じるこだわりの厚みに。サブレには作者のさくらももこさんの出身地の静岡県産抹茶を使用しています。可愛らしいちびまる子ちゃんの表情とサクサクの抹茶のサブレをお楽しみください。



**ちびまる子ちゃんのクリスマス・スペシャルプレート オリジナルポストカード付/  
ラ・メゾン アンソレイユターブル (ランドマークプラザ 1階) ¥1,860**  
ラ・メゾンのお好きなタルトをクリスマス限定スペシャルプレートとして盛り合わせました。オリジナルデザインのポストカード付です。



**まる子のプリンアラモードパンケーキ/湘南パンケーキ  
(ランドマークプラザ 1階) ¥1,380**  
まるちゃんの好きなプリンをベースにパンケーキにもマッチするフルーツをトッピングしプリンアラモードスタイルに。マスカルポーネチーズとメレンゲを使ったフワフワパンケーキと合わせてお召し上がりください。



**ちびまる子ちゃん クリスマスケーキ/果実園リーベル  
(ランドマークプラザ 5階) ¥4,950**  
果実園ならではのフルーツたっぷりクリスマスケーキ。あまおうをふんだんに使用し、シャインマスカットをあしらったちびまる子ちゃんとともに楽しいクリスマスタルトです。



**まる子とたまちゃんの仲良しプリンアラモード/  
果実園リーベル (ランドマークプラザ 5階) ¥2,530**  
果実園ならではのフルーツたっぷり使用したプリンアラモード。まるちゃんが大好きなプリン、たまちゃんが大好きなメロンとともにパンケーキとクレープを果実園らしくフルーツで彩ります。



**まるちゃんのいちごフロート/スカイカフェ  
(横浜ランドマークタワー 69階展望フロア  
「スカイガーデン」内) ¥750**  
甘酸っぱいいちごとまろやかなミルクの華やかな味わい。バニラのソフトクリームとミックスベリーでトッピングしました。

## 「The Landmark Christmas 2021 Happiness Holidays～まる子と楽しむ、ランドマークの大人クリスマス!～」

今年で原作35周年を迎えた国民的人気キャラクター「ちびまる子ちゃん」とコラボレーションし、ハートフルなコンテンツを各所で実施中です。ランドマークプラザ・MARK IS みなとみらいではデジタルスタンプラリーを展開するほか、ちびまる子ちゃんと仲間たちが館内各所に登場します。加えて、スマートフォンで楽しめるARコンテンツを今年も展開。館内設置のリーフレットにある二次元コードを読み取ると、ちびまる子ちゃんのクリスマスリースが出現する仕掛けとなっています。ご自宅でも、ちびまる子ちゃんとのクリスマスをお楽しみいただけます。



▲横浜ランドマークタワー  
「Happiness Holidays Tree」イメージ

開催期間：開催中～12月25日（土）

開催場所：ランドマークプラザ

公式サイト：[https://www.yokohama-landmark.jp/plaza\\_news/detail.php?id=42792](https://www.yokohama-landmark.jp/plaza_news/detail.php?id=42792)

## Instagramフォロー&いいね！クリスマスキャンペーン

横浜ランドマークタワー公式Instagramアカウントでは、ワンランク上の滞在をご体験いただける横浜ロイヤルパークホテルの宿泊券などが当たるフォロー&いいね！キャンペーンを開催中です。公式アカウント @yokohama\_landmarktower をフォローの上、キャンペーンの投稿にいいね！すれば応募完了となります。

【プレゼント内容】横浜ロイヤルパークホテル スカイリゾートフロア「ザ・クラブ」  
デラックスツイン シティビュー ペア宿泊券、  
みなとみらい上空満喫セット

【開催期間】開催中～2021年12月25日（土）



## デリバリー & テイクアウトクリスマスキャンペーン

※画像はイメージ

「NEW PORT」サイトから、ランドマークプラザ、クイーンズタワーA内対象店舗のデリバリーおよびテイクアウトをご注文で、お得なクーポンをご利用いただけます。さらに同日より、送料無料キャンペーンも実施します。

【開催期間】 12月1日（水）～12月25日（土）

【配送エリア】 横浜エリア（横浜ランドマークタワーから半径2.5km）

※テイクアウト、デリバリーどちらも対象になります。

※クーポンのご利用回数は、お一人様3回までとさせていただきます。

※クーポンの適用は、先着150オーダーまでとさせていただきます。※なくなり次第終了。



## NEW OPEN

※画像はイメージ

### 『韓国ごはん・酒家 **ダイダイ**』（韓国料理）

大豆イソフラボン、カプサイシン、コラーゲンを1度に摂取できる“純豆腐”や、野菜をたっぷり使った“ビビンバ”など、薬食同源という韓国料理の伝統思想に基づき、おいしく、そして楽しく食べながら、美しく健康になることを目指したい方のためのお店です。

【開店日】 10月26日（火）

【場所】 ドックヤードガーデン 地下2階

【営業時間】 ランチ 11:00～15:00(L.O14:30) /  
ディナー 17:00～23:00(L.O22:00)

【公式HP】 <http://www.rincrew.co.jp/daidai/>



### 『自然食品**F&F**』（オーガニックスーパー）

自然食品F&Fでは、全国各地の直接契約農家から送られてくる新鮮な野菜・お米をはじめ、無添加の調味料、お弁当・お惣菜、手作りパンなど美味しく安心安全な食品がそろいます。

【開店日】 11月10日（水）

【場所】 ランドマークプラザ 1階

【営業時間】 10:00～21:00

【公式HP】 <https://www.shizensyoku-ff.com>



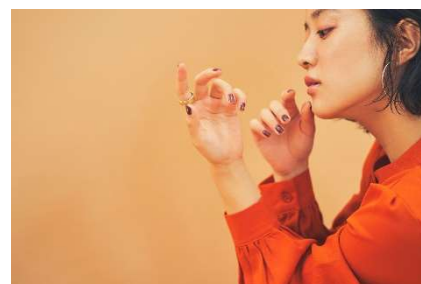
### 『**Nina**』（ネイルサロン・ホワイトニングサロン）

シンプル系からアート系の幅広いデザインサンプルをご用意。お客様一人ひとりに合うデザインを丁寧なカウンセリングにて経験豊富なスタッフがご案内します。

【開店日】 11月25日（木）

【場所】 ランドマークプラザ 5階

【営業時間】 11:00～21:00



### <横浜ランドマークタワーの感染予防対策>

ランドマークプラザでは、皆様に安心してご来館いただけるよう徹底した感染予防対策を行っております。ご来館いただく際には、ご理解・ご協力の程よろしく願いたします。詳しくは下記URLをご参照ください。

[https://www.yokohama-landmark.jp/plaza\\_news/detail.php?id=29456](https://www.yokohama-landmark.jp/plaza_news/detail.php?id=29456)